



检测报告

报告编号 A2200273083101001C

第 1 页 共 5 页

报告抬头公司名称 烟台白马包装有限公司
地 址 山东省烟台市福山区电信路 222 号

以下测试之样品及样品信息由申请者提供并确认

样品名称 硅胶餐盒
材质 硅胶
样品接收日期 2020.08.13
样品检测日期 2020.08.13-2020.08.24

测试内容:

根据客户的申请要求, 具体要求详见下一页。

检测结论

所检项目的检测结果满足 GB 4806.11-2016 食品安全国家标准 食品接触用橡胶材料及制品的限值要求。

主 检

王晓娇

审 核

朱 静



于茜

日 期

2020.08.24

于茜
技术经理

天津津滨华测产品检测中心有限公司

No. T319312623
天津市东丽区先锋东路 99 号

检测报告

报告编号 A2200273083101001C

第 2 页 共 5 页

测试摘要:

测试要求

GB 4806.11-2016 食品安全国家标准 食品接触用橡胶材料及制品

- 感官要求
- 总迁移量
- 高锰酸钾消耗量
- 重金属(以 Pb 计)

测试结果

符合
符合
符合
符合

符合(不符合)表示检测结果满足(不满足)限值要求。

*****详细结果, 请见下页*****

检测报告

报告编号 A2200273083101001C

第 3 页 共 5 页

GB 4806.11-2016 食品安全国家标准 食品接触用橡胶材料及制品

▼ 感官要求

测试方法: GB 4806.11-2016

测试项目	结果	方法检出限	限值	单位
	001			
感官	符合标准要求	--	色泽正常, 无异臭、污物	--
浸泡液	符合标准要求	--	迁移试验所得浸泡液不应有 着色、浑浊、沉淀、异臭等 感官性的劣变	--

▼ 总迁移量

测试方法: GB 31604.1-2015&GB 31604.8-2016

食品模拟物: 4%乙酸; 检测条件: 40°C, 24h

测试项目	结果	方法检出限	限值	单位
	001			
总迁移量	N.D.	3.0	10	mg/dm ²

食品模拟物: 50%乙醇; 检测条件: 40°C, 24h

测试项目	结果	方法检出限	限值	单位
	001			
总迁移量	N.D.	3.0	10	mg/dm ²

▼ 高锰酸钾消耗量

测试方法: GB 31604.2-2016

食品模拟物: 水; 检测条件: 60°C, 0.5h

测试项目	结果	方法检出限	限值	单位
	001			
高锰酸钾消耗量	N.D.	1.0	10	mg/kg

▼ 重金属(以 Pb 计)

测试方法: GB 31604.9-2016

食品模拟物: 4%乙酸; 检测条件: 60°C, 0.5h

测试项目	结果	方法检出限	限值	单位
	001			
铅 (Pb)	<1	--	1	mg/kg

检测报告

报告编号 A2200273083101001C

第 4 页 共 5 页

备注:

- N.D. = 未检出 (小于方法检出限)
- mg/kg = ppm = 百万分之一
- 实验室浸泡方式为全浸泡, S/V (面积/体积) 为 6 dm²/L。
- 迁移试验的结果为第三次浸泡的测试结果。
- “浸泡液”项目的结果依据此报告中所有浸泡液浸泡测试的情况进行判定。

样品/部位描述

001 灰色橡胶

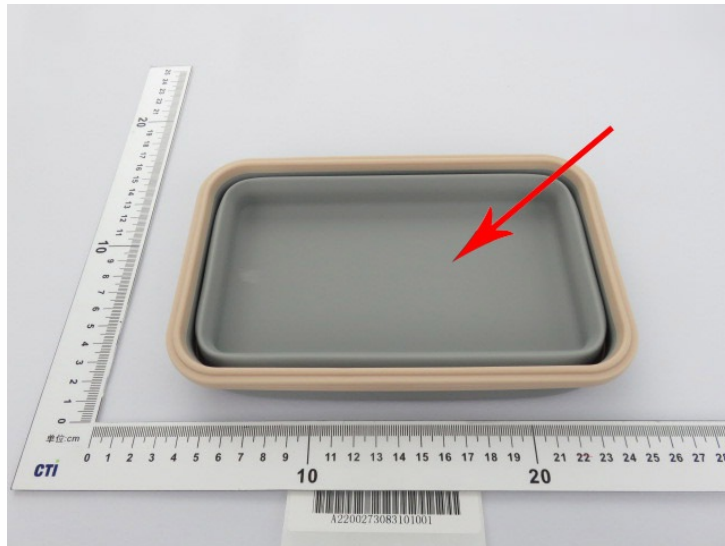


检测报告

报告编号 A2200273083101001C

第 5 页 共 5 页

样品图片



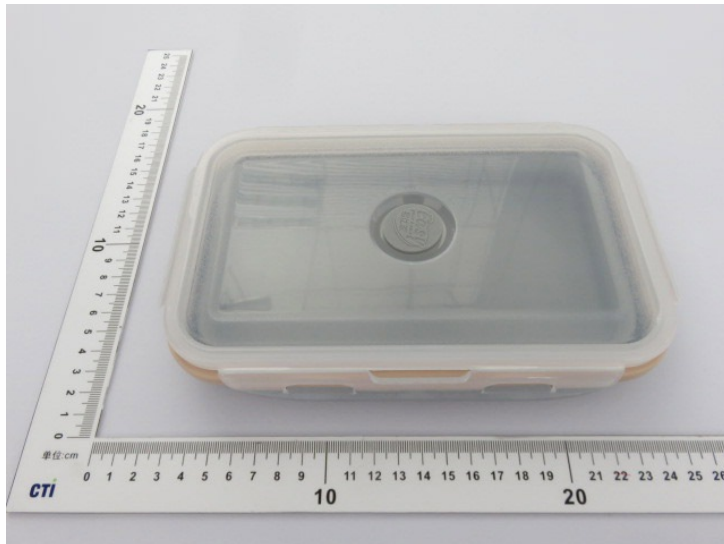
声明：

1. 检测报告无批准人签字、“专用章”及报告骑缝章无效；
2. 报告抬头公司名称及地址、样品及样品信息由申请者提供，申请者应对其真实性负责，CTI 未核实其真实性；
3. 本报告检测结果仅对受测样品负责；
4. 未经 CTI 书面同意，不得部分复制本报告。

*** 报告结束 ***

附录

根据客户声明，应客户要求下，以下成品图片仅供参考。



声明:

附录内容由申请者提供，申请者应对其真实性负责，CTI 未核实其真实性。