



检测报告

报告编号 A2220426047105C

第 1 页 共 5 页

报告抬头公司名称 烟台白马包装有限公司
地 址 山东省烟台市福山区电信路 222 号

以下测试之样品及样品信息由申请者提供并确认

样品名称	妙趣滑锁袋
材质	PE
样品量	1 袋
样品接收日期	2022.09.22
样品检测日期	2022.09.22-2022.10.08

测试内容:

根据客户的申请要求, 具体要求详见下一页。



李玲君

李玲君
技术经理

日 期

2022.10.08

检验检测专用章
天津华测检测认证有限公司

No. T406672412
天津市东丽经济开发区五经路 3 号

检测报告

报告编号 A2220426047105C

第 2 页 共 5 页

检验项目		检测方法	判断依据	单位	技术要求	测试结果 001	单项判定
外观		Q/BMBZ Z01-2021	Q/BMBZ Z01-2021	/	Q/BMBZ Z01-2021 5.2	符合	符合
长度极限偏差 (标称: 220mm)				mm	±5	上偏差: +2 下偏差: +1	符合
宽度极限偏差 (标称: 260mm)				mm	±5	上偏差: -2 下偏差: -3	符合
厚度偏差 (标称: 0.08mm)	极限偏差			mm	+0.035 -0.015	上偏差: +0.007 下偏差: +0.002	符合
	平均偏差			%	±10	+6.2	
夹链性能: 内开启拉力				N	>7	10.1	符合
热合强度				N/15mm	≥10	18.6	符合

检验项目		检测方法	判断依据	单位	技术要求	测试结果 002	单项判定
夹链性能	锁口配合	Q/BMBZ Z01-2021	Q/BMBZ Z01-2021	/	3 支样品均凸棱凹槽离 合紧松适宜	符合	符合
	反复使用			/	卡扣式袋开合不少于 50 次, 滑块式袋开合不 少于 10 次	符合	符合
跌落试验				/	不破漏	3 个样品均不破漏	符合

检测报告

报告编号 A2220426047105C

第 3 页 共 5 页

检验项目		检测方法	判断依据	单位	技术要求	测试结果 003	单项判定
印刷质量	外观	Q/BMBZ Z01-2021	Q/BMBZ Z01-2021	/	油墨均匀, 图案、文字清晰、完整, 图案无明显变形和色差, 无残缺, 套印准确	符合	符合
	单膜袋			%	醇溶类油墨印刷剥离率不大于 5%	0	符合
密封试验				/	不渗漏	/	不适用
悬吊试验				/	不允许夹链开裂	3 支样品夹 链均不开裂	符合
雾度 (印刷部位)				%	≤18	2.4	符合

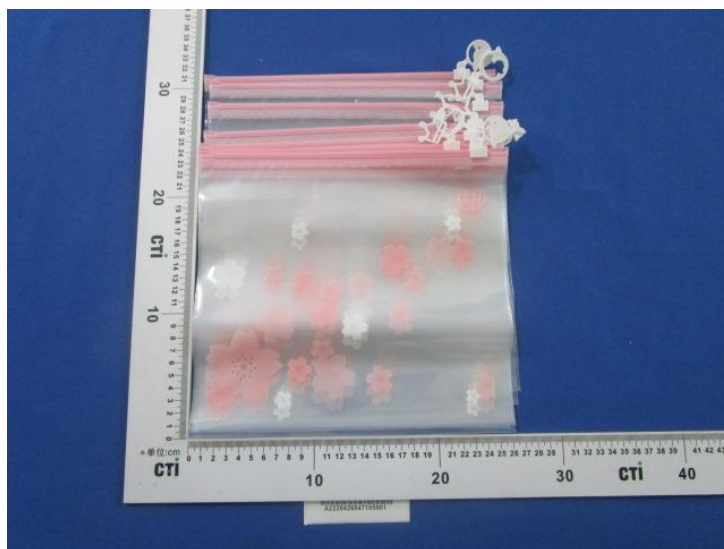
样品描述 001-003: 滑锁袋

检测报告

报告编号 A2220426047105C

第 4 页 共 5 页

样品图片



A2220426047105001



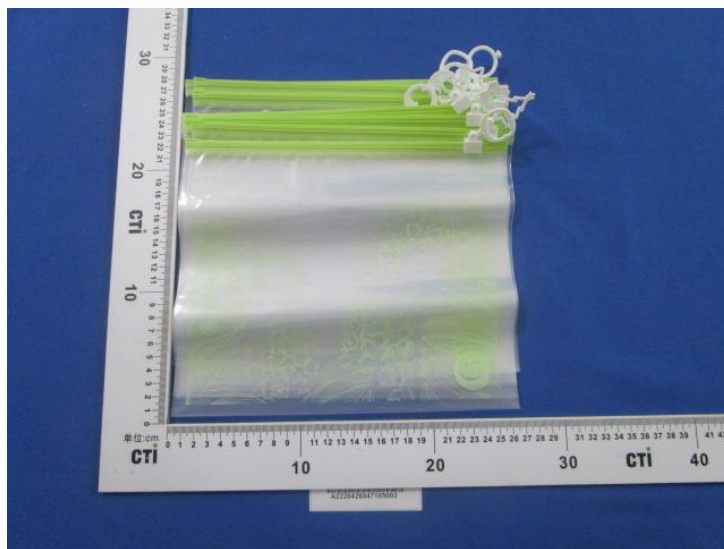
A2220426047105002

华测检测
CTI
CO., LTD.

检测报告

报告编号 A2220426047105C

第 5 页 共 5 页



A2220426047105003

声明:

- 1.检测报告无批准人签字、“专用章”及报告骑章无效;
- 2.报告抬头公司名称及地址、样品及样品信息由申请者提供,申请者应对其真实性负责,CT 未核实其真实性;
- 3.报告检测结果仅对受测样品负责;
- 4.未经 CTI 书面同意,不得部分复制本报告;
- 5.所有测试项目均在标准规定的环境下测试,有注明除外;
- 6.除客户要求外,本报告的检测结果和符合性判定不考虑测量结果的不确定度。
- 7.本报告所检项目不在 CMA 范围内,报告中的数据结果供科研、教学、企业内部质量控制、企业产品研发等目的用。

*** 报告结束 ***